

LED ROPE LIGHT series

LEDロープライトシリーズ (室内・屋外用)

取扱説明書

ROOFEARTH



3528 SMD LED Rope Light (60LED/m)

3528 SMD LED (60 球/m)

品番: NTP-100VR1-60L

最少カット長さ: 0.5m

電圧: 100V

カラー: Red/Green/Blue/Yellow/White/Warm White

LED数: 60LEDs/m

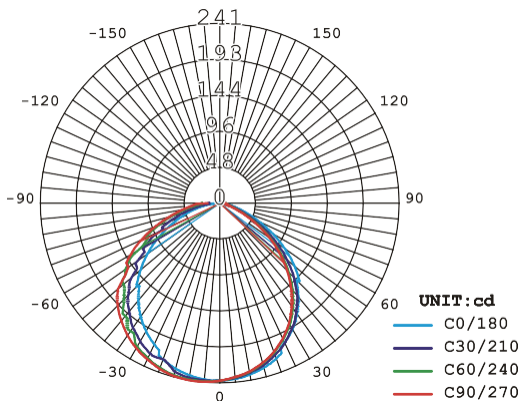
消費電力: 5.5W/m

防水: IP65

ルーメン: 300lm/m

ロール: 50m

使用環境温度: -25℃～60℃



AVERAGE BEAM ANGLE (50%): 109.4 DEG

※Color temperature (White 5500K-6000K)

Height	AVRE	CENTERE	Diameter
1.5m	11.021x	29.111x	361.55cm
2.0m	6.201x	16.381x	482.07cm
4.0m	1.551x	4.091x	964.14cm
4.5m	1.221x	3.231x	1084.66cm
6.0m	0.691x	1.821x	1446.21cm

Angle: 100.6deg

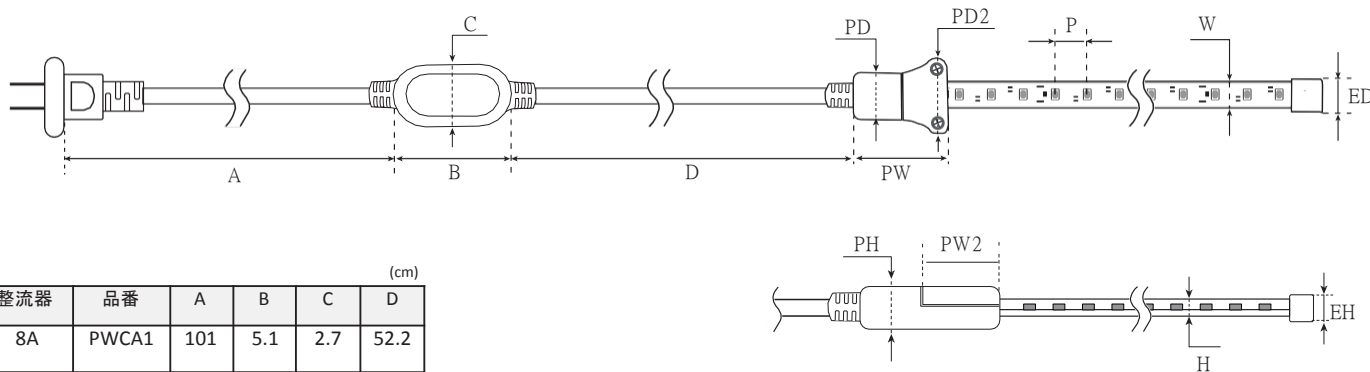
LED ROPE LIGHT series

LEDロープライトシリーズ (室内・屋外用)

取扱説明書

ROOFEARTH

■ 承認図



整流器	品番	A	B	C	D
8A	PWCA1	101	5.1	2.7	52.2

(cm)

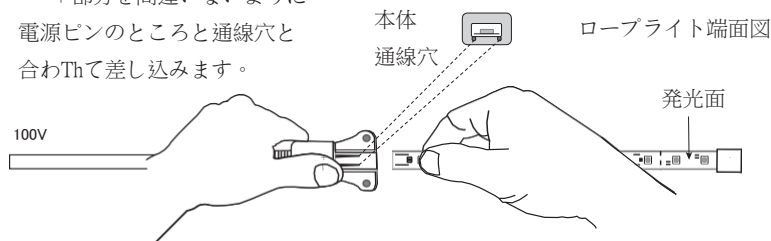
※製品の仕様は予告なく変更になる場合がございますので、予めご了承下さい。

テープライト品名	品番	電圧	電力	光束	PD	PD2	PW	PW2	PH	P	W	H	ED	EH
100Vロープライト	NTP-100VR1-60L	100V	5.5W/m	300lm/m	19 (mm)	28 (mm)	39 (mm)	18.5 (mm)	11.5 (mm)	16.7 (mm)	10 (mm)	6.5 (mm)	13 (mm)	9.5 (mm)

■ 電源仕上げ (IP65)

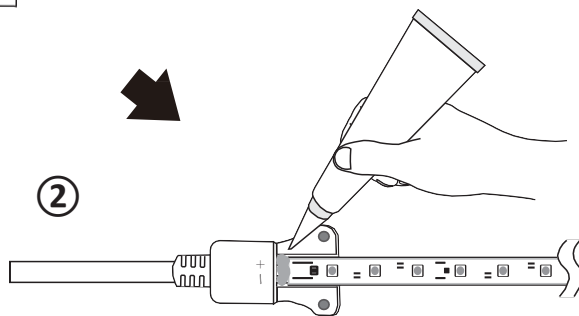
①

一・+部分を間違いないように電源ピンのところと通線穴と合わせて差し込みます。



②に工程に入る前に一度点灯確認を行って下さい。

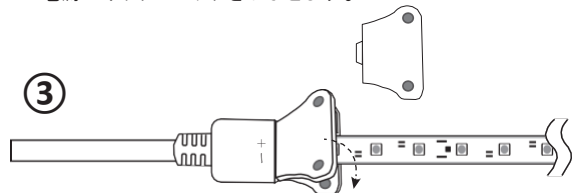
②



電源ピンと本体の隙間に防水性を高める為に封止用接着剤 (シリコン) を塗ります。

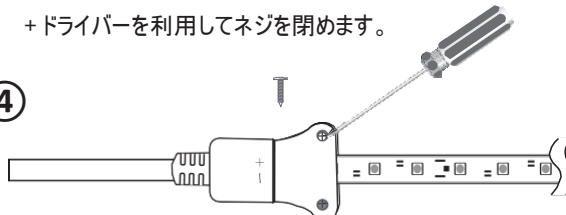
電源コネクターのフタをかぶせます。

③



+ ドライバーを利用してネジを閉めます。

④



■注意事項

・ロールの状態まま長時間の点灯はしないで下さい。火災の原因となります。



・設置の際には常に提供されたユーザーマニュアルの指示に従ってください。不適切に使用した場合は故障の原因になりますのでご注意ください。



・必ずユーザーマニュアルに設けられたカットマーク(最少カット)のところのみカットをして下さい。



・直線や曲線を適用する場合は専用クリップでしっかり固定し、必要の場合はクリップと本体の間に適切なシリコン接着剤などを使用して時間を掛けて確認をしながら固定作業を行ってください。



・必ず定格入力電圧でご使用ください。他電圧では絶対に接続しないでください。なお、施工時や点検時には必ず主電源を切ってください。



・本体に通電したままで結線したり、切断したりしないでください。



・最大接続長さ以上は使用しないで下さい。なお、多数の色を1本の本体で使用する場合は長さを考慮して配線することをお勧めします。



・本灯具は電流の向きが決まっており、極性(+・-)を合わせて処理してください。逆向きで接続しないようご注意ください。逆電圧を印加し続けた場合、抵抗が生じて発熱し製品が破損します。



・本灯具のリード線を結線する際は、同じ色のリード線どうしを繋ぎ、スリーブ・絶縁テープ・伸縮チューブなどで絶縁処理をしてください。

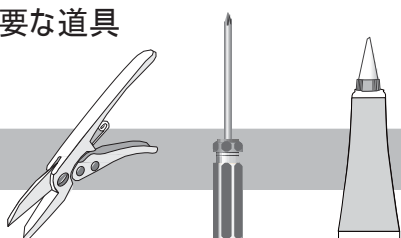


・屋外設置の場合は雨や雷などの天候の場合は感電事故が発生する場合がございますので作業はお避けください。

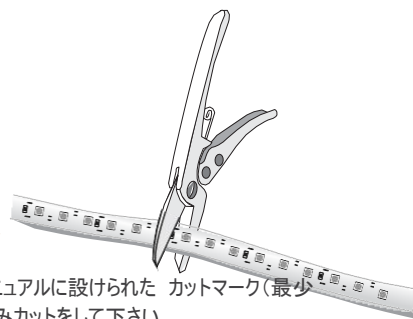
■注意事項

- 安全上、LED光源を直視はお避けください。
- 本灯具の直角には曲げないで下さい。故障や火災の原因となります。
- 気温が低い場所では、本灯具が固くなることがあります。無理に曲げると故障の原因になりますので、電源に接続して点灯させ、本灯具が温くなるまで待ってから曲げることをお勧めします。
- 取り扱う際には、本灯具が曲がったり、ねじれたりしないように注意してください。不具合の原因になります。また、天井や棚下、壁面に取付ける際にはたゆまないように取り付けてください。
- 取付箇所への本灯具の取り付けには取付専用クリップ(オプション品)又は両面テープをご利用ください。
- 取付箇所からゴミ、水分、油分をあらかじめ拭き取ってください。接着面が汚れていると、本灯具が外れやすくなります。
- 本製品は、十分に配慮・管理して製造していますが、製品の特性上、LEDの色の多少のばらつきは避けられません。予めご了承ください。

■必要な道具



プラスドライバー、封止用接着剤(シリコン)、テープライトカッター(ハサミ)



必ずユーザーマニュアルに設けられたカットマーク(最少カット)のところのみカットをして下さい。