



酸欠や硫化水素中毒の対策に ポータブルガスモニター

小型・超軽量でかんたんに複合ガスの同時検知が可能！

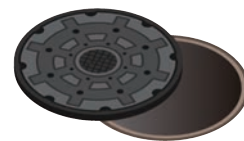
もっとかんたんに
複合ガスを同時検知したい！

作業を妨げずに
複合ガスを同時検知したい！



酸欠や硫化水素中毒の対策で
こんなお悩みがある方におすすめ！

■用途



石油コンビナートの工業地帯、トンネル工事、
地下・下水道マンホール内の作業

など

小型で超軽量の4成分/2成分ガス検知器「GX-3R」



ポータブルガスモニター
GX-3R (TYPE A / E)

特徴

- TYPE Aは4成分（可燃性ガス・酸素・一酸化炭素・硫化水素）、TYPE Eは2成分（酸素・硫化水素）の同時検知が可能
- 現場に合わせて26種類の可燃性ガスの切替が可能
- 携帯がしやすく、落下・紛失防止になるストラップと腰ベルトに取付が可能なベルトクリップ付き
- 見やすい液晶画面と警報機能（ランプ点滅、95dB断続ブザー、パイプ振動）で安全性向上
- 熱中症の予防対策ができる温度表示機能付き
- 屋外作業でも安心の防塵・防滴構造、本質安全の防爆構造

Bluetooth搭載の5成分ガス検知器「GX-3R Pro」



ポータブルガスモニター
GX-3R Pro

特徴

- GX-3Rのハイスペックモデルで、5成分（可燃性ガス・酸素・一酸化炭素・硫化水素・二酸化炭素）の同時検知が可能
- 専用アプリでスマートフォンやタブレット端末と連携し、各種警報のメール送信や各種設定の変更、測定データの確認が可能
- フルドットディスプレイ採用で日本語を含む11言語表示に対応
- 作業員が一定時間動作しない時に警報が発報され、緊急事態を周囲にお知らせすることが可能なマンダウン警報
- 作業員が周囲に異常を知らせるため、警報を手動（本体を2回タップ）で鳴らすことが可能なパニック警報



総合レンタル業のパイオニア
西尾レントール株式会社
<https://ict.nishio-rent.co.jp/>

お問い合わせ

・このチラシは2023年1月現在のものです
・予告なくチラシ内容に変更が出る場合がございます

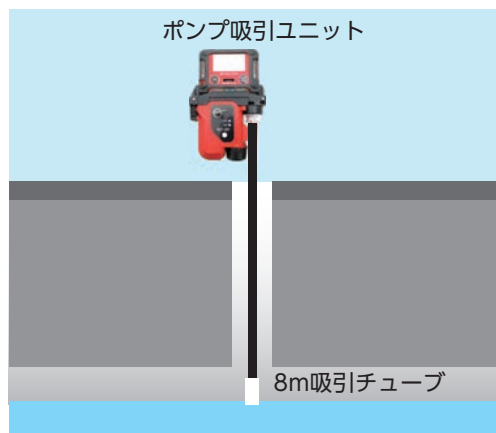
202301-7601-304

■付属品



ポンプ吸引ユニット

拡散式から吸引式に切り替えて使用が可能



8m吸引チューブを使用すると
入坑前に有毒ガスの濃度測定が可能

■仕様

型式	GX-3R	GX-3R Pro
検知対象ガス	TYPE A (4成分): 可燃性ガス (HC / CH ₄)、酸素 (O ₂)、一酸化炭素 (CO)、硫化水素 (H ₂ S) TYPE E (2成分): 酸素 (O ₂)、硫化水素 (H ₂ S)	可燃性ガス (HC / CH ₄)、酸素 (O ₂)、一酸化炭素 (CO)、硫化水素 (H ₂ S)、二酸化炭素 (CO ₂)
無線仕様	—	Bluetooth 4.2 (Bluetooth Low Energy)
使用温湿度範囲	-40~+60°C (急変のないこと)、0~95%RH (結露のないこと)	
電源	リチウムイオン充電電池	
連続使用時間 (※1)	ロングバッテリーモードON時: 約40時間 (25°C、満充電後、無警報、無照明時) ロングバッテリーモードOFF時: 約25時間 (25°C、満充電後、無警報、無照明時)	
寸法	約W58×H65×D26mm (突起部除く)	約W73×H65×D26mm (突起部除く)
重量	約100g	約120g

※1: 搭載するセンサの種類によって異なります。

■検知範囲

ガス種類	可燃性ガス (HC / CH ₄)	酸素 (O ₂)	一酸化炭素 (CO)	硫化水素 (H ₂ S)	二酸化炭素 (CO ₂)
検知範囲	0~100%LEL	0~25.0vol%	0~500ppm	0~30.0ppm	0~10000ppm
表示範囲	0~100%LEL	0~40.0vol%	0~2000ppm	0~200.0ppm	0~10000ppm
分解能	1%LEL	0.1vol%	1ppm	0.1ppm	20ppm

※その他のガスセンサもご用意しております。ご注文時にご相談ください。

■オプション品

- ・充電用5股ケーブル
- ・データログマネジメントプログラム
(赤外線通信アダプター付属)

対象OS: Microsoft Window 7 / 8 / 10
※GX-3R / GX-3R Pro本体とは、
赤外線通信 (IrDAプロトコル) にて通信を行います。



総合レンタル業のパイオニア

西尾レントール株式会社

<https://ict.nishio-rent.co.jp/>