



レンタル  
します

重機接触事故対策用<無線警報装置>

# オペ・コール

Operator Calling System オリジナル商品

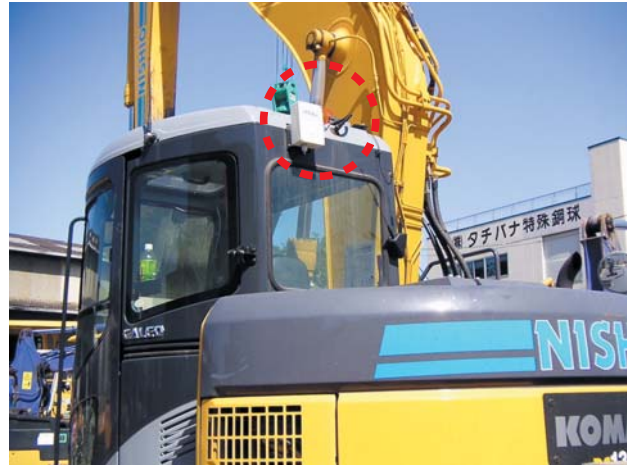
## 商品特長

### 1 設置が簡単

オペ・コールはマグネットで取付けできるので機種を選びません。  
NISHIO オリジナル商品です。

**【受信機】** 電 源：DC12/24V (シガーソケットより)  
寸 法：W121mm×H171mm×D55mm  
重 量：約1.2kg  
屋外設置：可能 (防雨対策品)  
オプション品：ポータブルバッテリーパック  
(連続使用13時間)

**【送信機】** 電 源：ボタン電池 (CR2032) ×1個  
寸 法：W31mm×H63mm×D12mm  
重 量：24g  
スイッチ：2ボタン式 (ONボタン/OFFボタン)



### 2 瞬時に危険をオペレータに通報

特定小電力タイプの無線機 (1mW特定小電力型) を使用し誤作動も少なく瞬時に危険を知らせます。



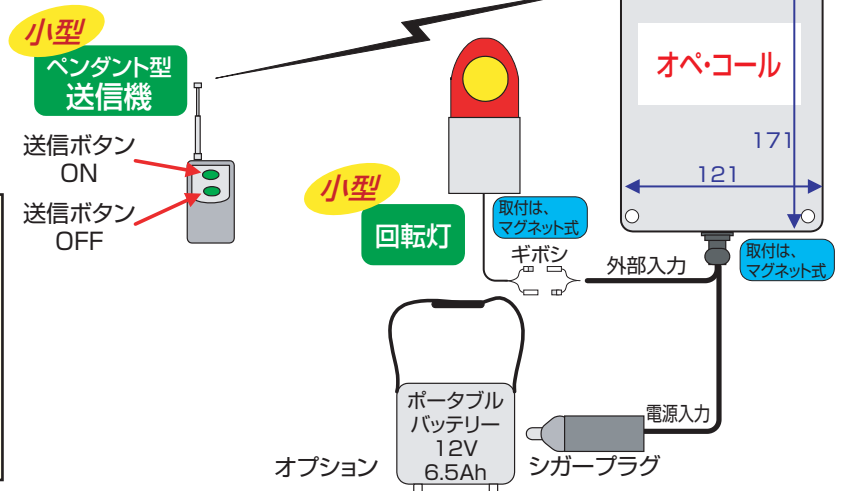
### 3 周辺環境への“音”対策も万全

オペ・コールの大きな利点は、危険信号をオペレータのいる運転席へ回転灯で直接危険を知らせることです。  
エンジン音にかき消される恐れがなく、また夜間工事でも周辺住民へ警報等音によるトラブルが回避できます。

#### オペ・コールを取付けると・・・

- ①作業員が重機に近づくのを監視員は目視で確認
- ②手元の専用発信機で信号を重機に取付けた受信機に送信
- ③受信機から運転席内に設置された回転灯でオペレータに危険を知らせます

小型・簡単設置・バッテリー使用可能



\* 本商品は安全補助器具であり安全を保証するものではありません。