

管内検査カメラ/Gラインスコープ GLS-V2830

**各種配管点検検査、構造物点検検査、
空調ダクト・給排気筒内点検検査などで使用されています!**

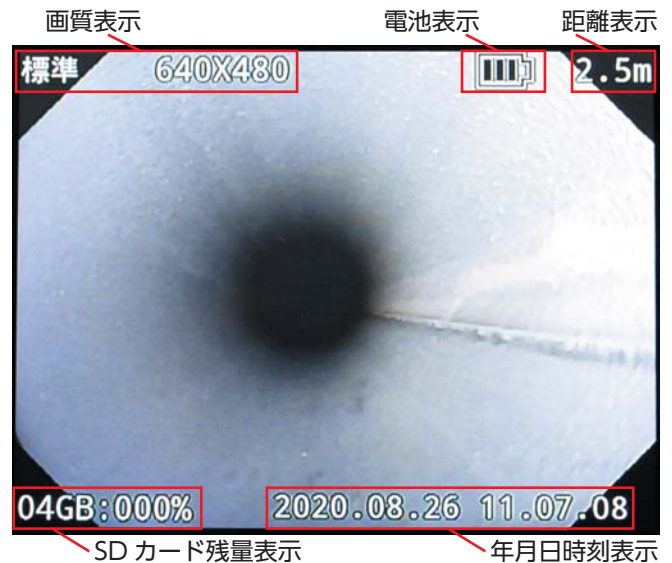


特徴

- 対角180°の超広角レンズ(水中98°)
- 管内の天地に合わせて画像(カメラ)が回転して天井方向を常に一定に保つ自動水平調整機能搭載
- 動画・静止画をSDカードに記録可能
- 90°エルボ2箇所通過(φ40mm以上)が可能(※1)
- カメラヘッドは防水構造で水中使用可能(水深30mまで)
- 電源のない場所でも、バッテリーで使用可能

※1：管内の状態による

モニター画面



カメラ、モニター、ケーブル、ドラムが
全て一体のオールインワン設計!携帯に便利!



仕様

カメラヘッド	サイズ/適応管径	φ28/φ30~φ110
	防水構造	JIS-IP68(水深30m)
カメラケーブル	径/長さ	φ6.6/30m(有効長28m)
モニター	LCDモニター	5.7型 TFT液晶カラーモニター
	保存先	SDカード(2GB以上を付属)
記録機能	ファイル形式	静止画:JPEG形式(640×480pixel)
		動画:H.264形式(640×480pixel)
本体	電源	AC100V、バッテリー
	寸法	W350×D432×H153mm (本体・リール一体)
	重量	6.3kg(本体・リール一体)
標準付属	本体、SDカード(2GB以上)、ACアダプター、バッテリー×2個、バッテリー充電器、外部出力用ビデオケーブル	