



安全な明るさを  
**レンタル**  
します。  
～新しい現場照明をご提案～

〈NTCシリーズ〉

**LEDミニテラスター**®

〈NTCシリーズ〉

**パッとすぐ明るい!!**

**LEDタイプが新登場!!**

**Point 1 圧倒的な明るさ**

自然な明るさで作業環境を改善します。

**Point 2 省電力化で環境対策に貢献**

400W水銀灯から約1/4の電力で同等の明るさ。  
燃料費削減にも貢献します。

**Point 3 省スペースで軽量**

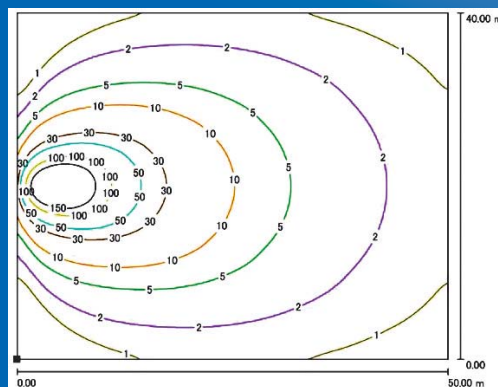
無駄を省き占有面積を極限までカットしました。  
重量も約10%軽減。  
※当社前モデル比

■仕様

呼称	LEDミニテラスター	
型式	NTC46(45)W-L	
ランプ電力(W×数)	103×4	
ランプ	LED	
全光束(ルーメン×数)	13,000×4	
収納時機体寸法(mm)	全長	1,100
	全幅	765
	全高	1,950
ポール最大高(mm)	3,400	
ポール操作	手動ウインチ	
ポール形式	伸縮3段三角	
投光機重量(kg)	100	
搭載発電機	YDG250VS-6(5)E	
出力(kW)	2.5	
燃料	ディーゼル	
燃料タンク容量(ℓ)	15	
連続運転時間(H)	25(60Hz時)	
発電機重量(kg)	145	
総重量(kg)	245	

■照度分布図

器具取付高：4m  
投光角度：10°



NETIS登録商品

登録番号:KK-190008-A  
低消費電力LED照明器具のみ

