

安全な明るさを
レンタル
します。
~新しい現場照明をご提案~

4灯式車載型
CUBE テラスター[®]
Hyper
NCT-4L



- ★ **マルチライト照射**
従来のCUBEと違い360°照射から一方向の照射等、幾通りの照射が可能になりました
- ★ **発電機一体型のコンパクト設計**
本体に発電機を内蔵しました。
- ★ **ポスト昇降は油圧式で省力化**
発電機を始動させ昇降レバーを操作することでポストを任意の高さに設定できます。
- ★ **定置式、車載式の両方に対応**
吊り金具、アウトリガーを装備
- ★ **アンチグレアシートが取付け可能**
アンチグレアシートを取付けることでライトを直視しても眩しくありません
- ★ **デジタルコントローラ搭載により、操作性能がUP!**
デイスンサー、タイマーセンサーによるエンジン・ライト点灯 消灯 自動制御が行える様になりました



仕様

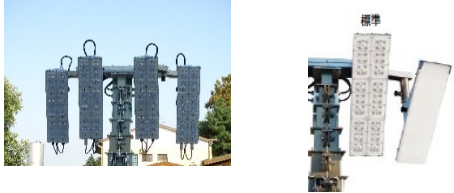
呼称	キューブテラスター
型式	NCT-4L
ランプ出力	320w × 4
ランプ型式	LED
全光束	184,300(lm)
本体最小寸法	1,230 × 1,160 × 2,405mm
本体最大寸法	1,790 × 1,735 × 8,400mm
ランプ最大高さ	8,400mm
ポスト昇降	油圧式
ポスト旋回	340°
本体重量	1,240kg
エンジン	クボタ Z482
燃料	軽油
燃料タンク	170ℓ

マルチ照射・アンチグレアシート

● マルチ照射



● アンチグレアシート (オプション)



アンチグレア板が装備されています。
アンチグレア照明器は道路作業、その他従事者、歩行者を強い光から守ります