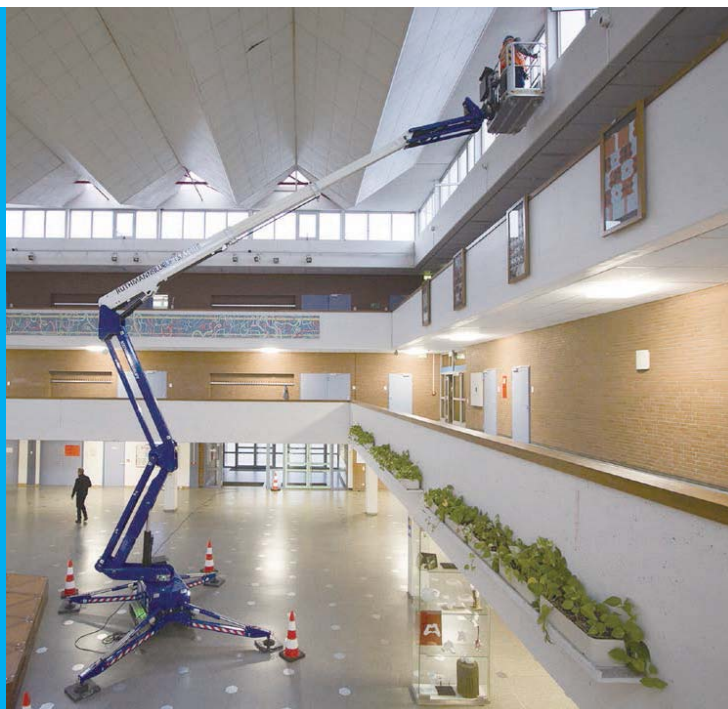


16M スパイダーリフト SA18HB BLUE LIFT

20M スパイダーリフト SA22 BLUE LIFT



● バスケットは**容易に着脱**できます。バスケットを外すとシングルドアの通過が可能です。



● 操作ボックスをバスケットから外して
リモートコントロールで自走させます。



● **段差に対応**するアジャストクローラ。
(SA22のみ)



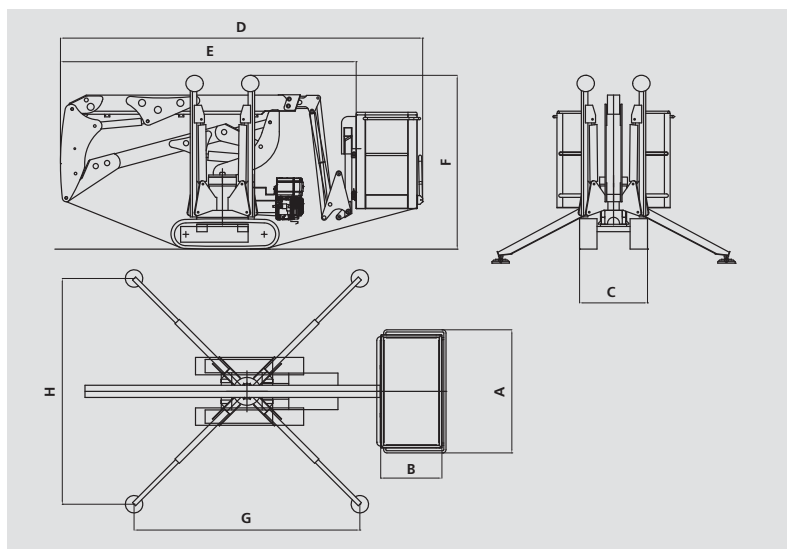
● アウトリガーは**自動で水平**を取ります。
(セルフスタビライザー)



● **コンパクトな機体**は運送も
楽々。



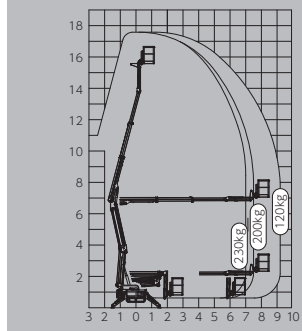
アウトリガー、ブームを収納し、
バスケットを取り外せば
幅84cm(SA18HB)
幅94cm(SA22)
高さ2m以下というコンパクトさです。



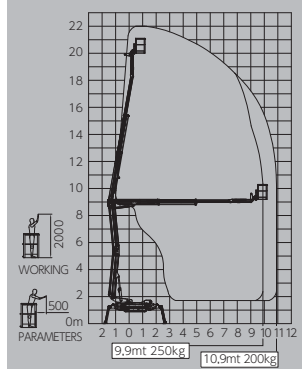
STANDARD FEATURES

- 着脱式バスケット
- セルフスタビライザー
(自動水平10°まで)
- ハイブリッド(バッテリー or エンジン)
選択式
- ディーゼルエンジン
- ノーマーキングクローラ
- リモートコントロール

SA18 HB



SA 22



仕様

型式	SA18/HB	SA22
最大作業床高(m)	15.8	20.0
最大アウトリーチ(m)	9.3	10.9
最大積載荷重(kg) ※作業範囲にて減少	230	250
作業床寸法(m) (長さ A ×奥行 B ×高さ)	1.3×0.7×1.1	1.3×0.7×1.1
全幅(m) C	0.84	0.94
全長(通常時:m) D	4.44	5.20
全長(収納時:m) E	3.75	4.52
全高(m) F	1.99	1.97
アウトリガー張り寸法(m) (縦 G ×幅 H)	3.0 × 3.0	4.85 × 4.0
ブーム旋回角度	340°	340°
重量(kg)	2440	3130
走行速度(km/h)	1.5	1.5
登坂角度(%)	28%	28%
エンジン	HATZ-DIESEL	HATZ-DIESEL
モーター	230V - 2.2kw	230V - 2.2kw
最大床荷重(アウトリガープレート/1枚当り)(kg/cm ²)	5.17	6.35
最大床荷重(リガーベース)(kg/cm ²)	1.01	1.25
最大床荷重(クローラ)(kg/cm ²)	0.62	0.44

※バッテリーパックの使用時間は、作業条件にもよりますが、約5時間
※完全充電までの平均時間4時間(最初の2時間で80%を充電)