

中部地区
導入

アイチ製橋梁点検車 SF77AⅢ登場!!

操作性向上・最大懐広さ拡大・右側アプローチ
当社オリジナル仕様により作業性向上



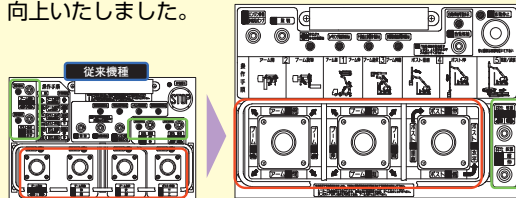
仕様

全高	(mm)	2,950
積載荷重	(kg)	200
作業方向		左 右
最大地下深さ	(mm)	5,900
最大作業半径	(mm)	5,700 5,000
最大懐広さ	(mm)	2,470 2,370
プラットフォーム		
外寸法 縮小時 (長さ×幅×手すり高さ)	(mm)	3,020×920×1,000
外寸法 拡張時 (長さ×幅×手すり高さ)	(mm)	7,620×660×1,000
旋回角度	(度)	180

特長

① 上部操作装置部の改良により操作性が向上

従来8箇所の操作レバーとスイッチを5箇所に集約しました。さらに操作の流れを一連の図で表示し、使いやすさを向上いたしました。



② 「ふところ広さ」の拡大で効率良い作業が可能



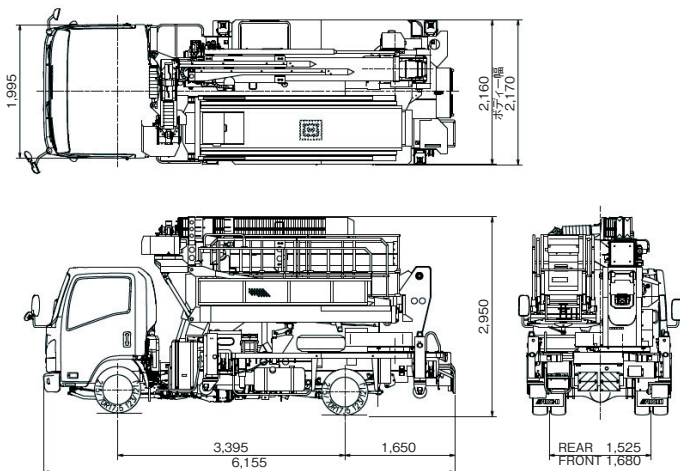
③ 車両の左右両側でのアプローチが可能



④ 歩廊式プラットフォームと首振り角度180°で約66m²の広大な作業領域を確保

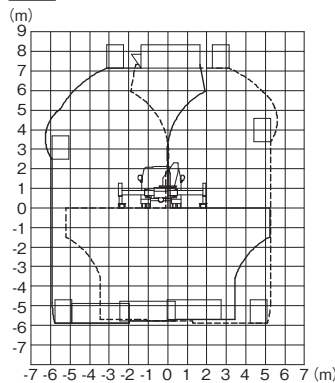


車両寸法図



作業範囲図

最大 左側 2.06~2.09
右側 2.20~2.23 ※車両中心から



プラットフォーム部

