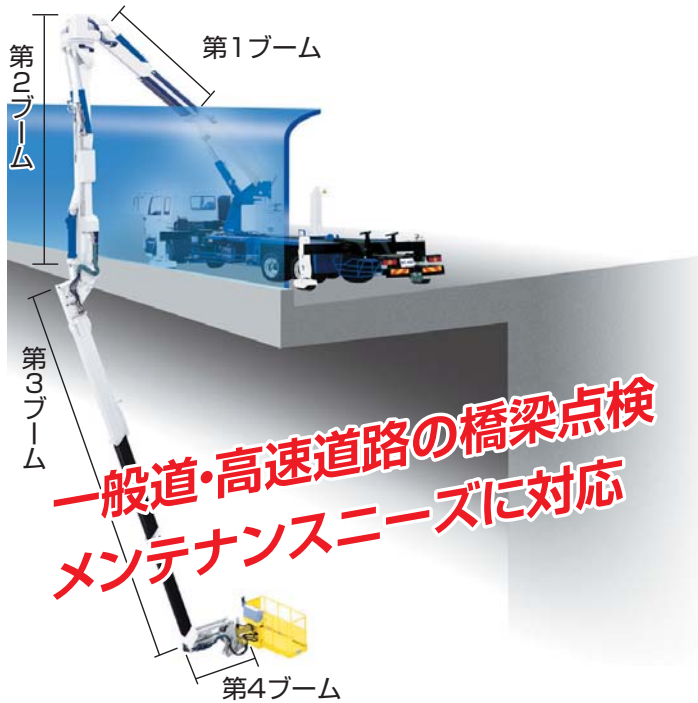
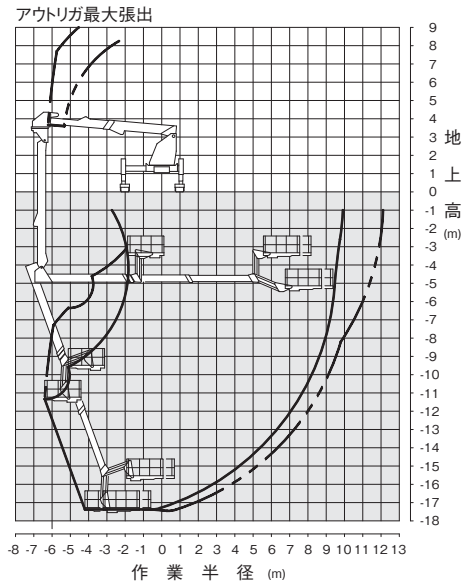


# 大型橋梁点検車 BT-400 登場!

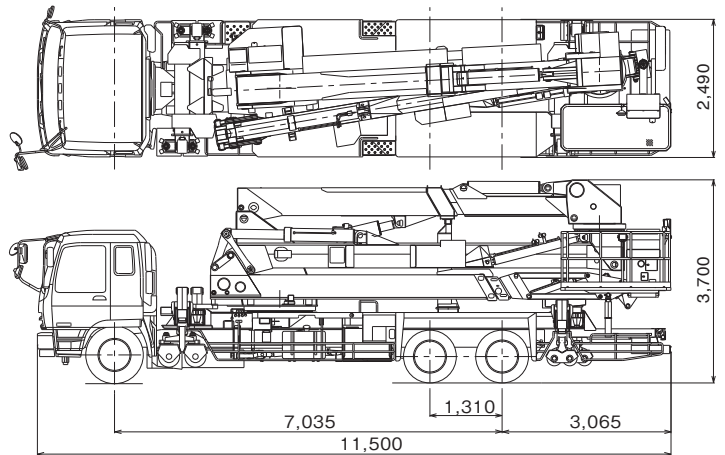
**国内最大級の点検作業領域!**  
**経済的・効率的に橋梁点検が可能**



## 作業範囲図



## 外観図 単位 (mm)



※架装車により異なります。

## 仕様

バスケット	積載荷重 (kg)	300または3名
	最大地上深さ (m)	17.4
	最大地上高 (m)	16.1
	最大作業半径 (m)	11.4
旋回台	最大差込み長さ (m)	15.0
	外寸法 (m)	2.0×0.85×1.0(長さ×幅×手すり高さ)
第1ブーム	首振り角度 (°)	右100~左90
	首振り速度 (°/s)	190/55
第2ブーム	旋回角度 (°)	右100~左100
	旋回速度 (°/s)	200/67
第3ブーム	起伏角度/上げ速度 (°/s)	5~77/67
	長さ (m)	6.0~7.9
	伸ばし速度 (m/s)	1.9/23
第4ブーム	起伏角度/上げ速度 (°/s)	0~90/70
	長さ (m)	6.96
旋回角度 (°)	285	

第3ブーム	起伏角度/上げ速度 (°/s)	-70~90/88
	長さ (m)	5.18~11.61
第4ブーム	伸ばし速度 (m/s)	6.43/38
	起伏角度/上げ速度 (°/s)	-23~90/40
アウトリガ	長さ (m)	1.3
	リフト高さ (m)	1.8
安全装置	フロント (m)	最大張出幅:4.04(タイヤ中心)、中間張出幅:3.0(タイヤ中心)
	リヤ (m)	最大張出幅:4.18(タイヤ中心)、中間張出幅:3.14(タイヤ中心)
	最大反力 (kg)	14,000
	設置占有幅 (m)	左右最大張出:4.54、片側のみ最大張出:3.52
架装対象車	25t車クラス	
資格・要件	技能講習	

※弊社グループ会社「ニシオワークサポート」での請負によるオペレーター手配も可能です。