



レンタル
します

AT-121TG(R) 12m後方格納タイプ 高さ制限・狭い現場に威力!!

●路面に優しい垂直ジャッキアップ

アウトリガの横滑りがなく、路面を傷めることなく張出ができます。張出幅も1,860mmと省スペースを実現。スイッチひとつで、ジャッキの順次張出・格納が操作できます。



車両後端操作部

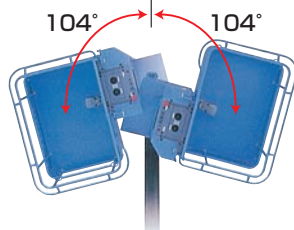
●ジャッキ自動張出・格納

ワンタッチ操作で、ジャッキが前後順次に作動。張出・格納がカンタンに行えます。

●スイッチひとつの カンタン操作

どの位置からでも、カンタン操作で安全・スムーズにブームを格納できる自動格納装置を採用。

●バスケットスイング



●全高**2.79m**で軽快な走行
狭い場所での路上作業や
高さ制限のある場所に最適



最大地上高：12.0m
最大作業半径：9.8m
バスケット積載荷重：200kgまたは2名
架装対象車：3.0t

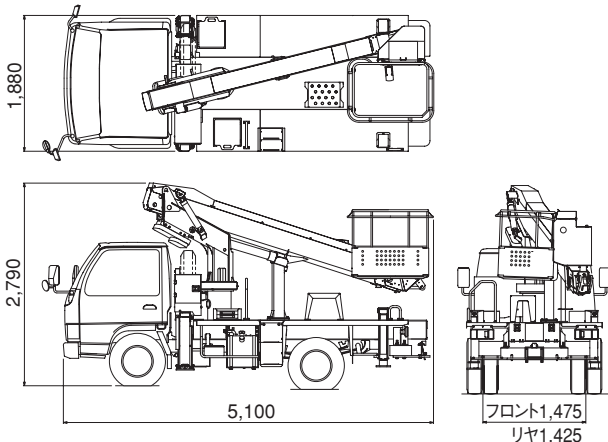


上部操作部

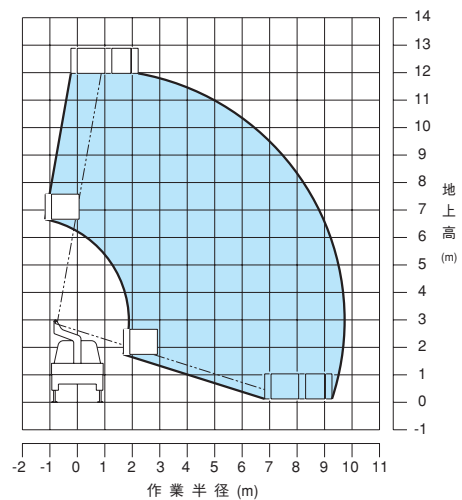


下部左側面操作部

■外観図 単位(mm)



■作業範囲図



注意 1.作業範囲は水平堅土上におけるもので、ブームのたわみは含んでいません。
(バスケットをスイングさせた時の状態を表しています)
2.作業範囲は全周同一です。