



# 12M 通信仕様 SH12C1RN

## 第三ブーム FRP コーティング装備



**電気通信業界様必見!**  
 待望の第三ブームFRP  
 コーティング装備!  
 その他充実の機能満載の  
 フルオプション仕様です

### 12mの通信仕様が登場!!

- ・ 本体左右に工具箱 2 段付
- ・ ジャッキベースゴムパッド付
- ・ アースリール付
- ・ はしご受付
- ・ FRP バケット .100V 電源

#### 充実のオプションが標準装備!



バックモニター



上部作業灯



100V 電源取出口



2段工具箱



カラーコーン収納



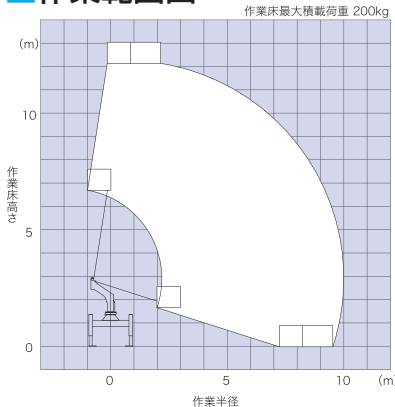
ゴム付パッドベース

#### 仕様

型式	SH12C1RN	
車両総重量	6,955kg	
機体寸法	W1.93m×D5.14m×H2.78m	
作業床	最大積載荷重	200kg (2名)
	最大地上高	12.1m
	最大作業半径	9.9m
	内側寸法	W1.0m×D0.7m×H0.9m
	首振り角度	左105°~右105°
ジャッキ張幅	旋回角度	360°旋回
	前	1.9m
	後	1.7m
最大ジャッキ反力	4,500kg	

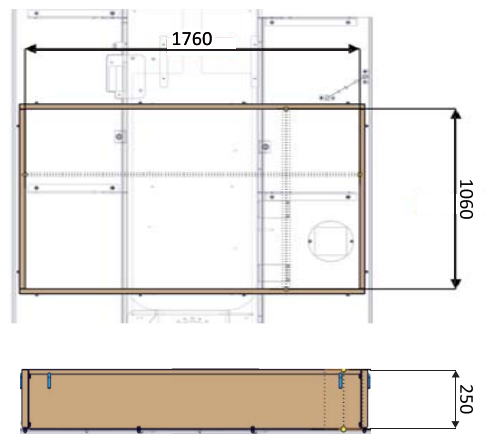
※ジャッキ張幅はシャシー・仕様により異なる場合があります  
 ※ジャッキ張幅とは「左ジャッキの中心～右ジャッキの中心」を指します

#### 作業範囲図



・作業範囲図はブームのたわみおよび干渉規制部分は考慮されていません  
 ・作業範囲図はジャッキを水平堅土上に設置したものです  
 ・作業範囲は全周同一です

#### 荷枠寸法図



総合レンタル業のパイオニア  
**西尾レントール株式会社**

お問い合わせ

・このチラシは2021年7月現在のものです  
 ・予告なくチラシ内容に変更が出る場合がございます

202107-2515-703