



レンタル  
します

トラックマウント 高所作業車

AT-100TT

電気・通信業者様向け 作業床高9.9m

高所作業車  
特別教育  
(10m未満)

- 作業性・利便性・快適性を追及しながら作業燃費、騒音低減による経済性・環境性にも配慮
- 作業範囲の拡大とジャッキ車幅内設置(ジャッキ自動張出し)
- 収納力の向上 機材・資材の積み込みに余裕の最大積載量500kgを実現



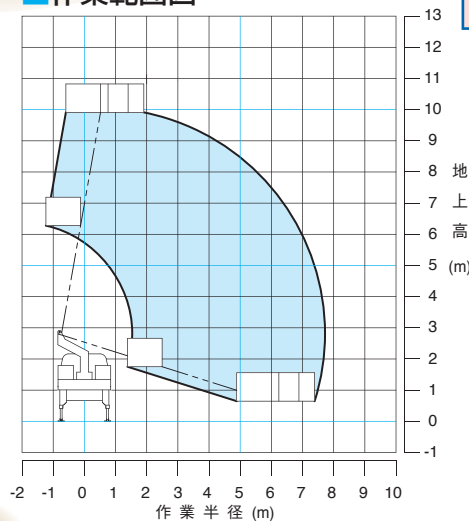
大容量の  
左右工具箱



梯子収納スペースの  
奥行きはクラス最長  
2,900mmを実現



■作業範囲図



バケット積載荷重  
200kg又は2名

注意 1. 作業範囲は水平堅土上におけるもので、ブームのたわみは含んでいません。  
(バケットをスイングさせた時の状態を表しています)  
2. 作業範囲は全周同一です。

■外観図 単位(mm) ※架装車により異なります。

