

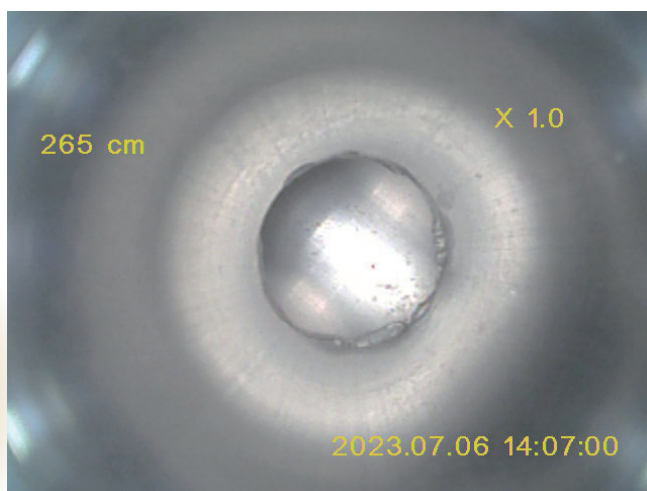
管内検査カメラ

# クリアスコープ TH2820

対角150°の広角度カメラで隅々まで管内検査が可能



## モニター画面のイメージ



※本商品で撮影した静止画です。

## 特徴

- 大きくて見やすい5型 TFTカラー液晶モニター
- 対角150°の広角度カメラで隅々まで管内検査が可能
- デジタルズーム機能で  
モニターに映る映像の拡大(×1.0~2.0)が可能
- 5cm毎に測定する距離カウンター機能で  
詰まり箇所の特定がしやすい
- モニター角度の調整が可能
- カメラの画像の撮影・録画が可能
- フル充電で約2時間使用が可能

## 使用例

- 各種配管の点検検査、構造物の点検検査、  
空調ダクト・給排気筒内の点検検査

## 仕様

カメラヘッド	外径寸法	φ28mm
	適応管径	φ40~100mm
	曲管通過	φ40~100mm
	視野角	150°(対角)
カメラケーブル	長さ	20m
	最小曲げ半径	110mm
モニター	サイズ	5型 TFTカラー液晶モニター
	解像度	640×480pixel
	記憶	SDカード(最大32GBまで)
	保存形式	静止画(JPEG:640×480pixel)、 動画(ASF:640×480pixel)
周辺温度	外部出力	AV出力、USB
	使用時・保管時	-20~+60℃(結露がないこと)
電源	充電時	0~+40℃(結露がないこと)
		Li-ポリマーバッテリー(内蔵)、 AC100V
寸法		W300×H380×D350mm
重量		5.5kg