



業界初

32mスカイマスター AT-320XTG

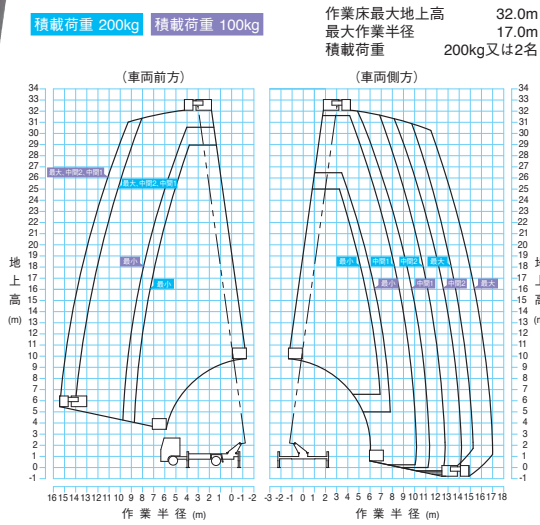
限定中型免許で乗れる最高高さ

多彩な機能が付いています。

- ノンストップ制御
- 大型荷台標準装備(最大積載:100kg)
- 垂直・水平面移動
- サイズ:L1,420mm・W900mm・H200mm

車輦重量
8t未満

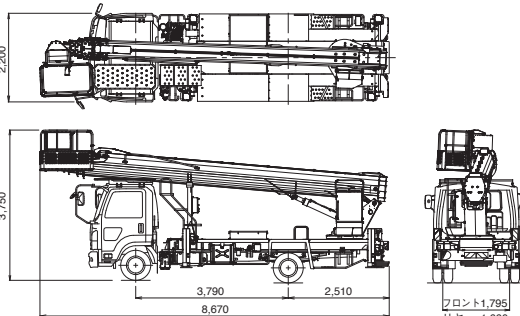
作業範囲図



仕様

積載荷重	200kg又は2名
最大地上高	32.0m
最大作業半径	17.0m
内寸法(長さ×幅×深さ)	0.7m×1.2m×0.96m
スイング角度	左97°~右103°
起伏角度/上げ速度	-12°~82°/50s
長さ/伸ばし速度	8.00m~30.52m/77s
旋回角度/速度	360°連続/1.0min-1[rpm]
形式	5段油圧同時伸縮式、多角形断面溶接構造
起伏装置	複動油圧シリンダ直押し
伸縮装置	複動油圧シリンダ直押し及びワイヤロープ式
旋回装置	油圧モータ駆動ウォーム歯車減速式、ボールベアリング式
アウトリガ	全油圧式H型、箱形断面溶接構造、スライド・ジャッキ各個操作装置付、最大:4.4m、中間2:3.6m、中間1:2.84m、最小:1.94m
上部【バスケット部】	垂直・水平移動、ブーム旋回、ブーム伸縮、ブーム起伏、バスケットスイング、ブーム自動格納、エンジン始動・停止、アクセル(2速、オートアクセル)、緊急停止、フットスイッチ、アイドリングストップ入・切、非常用ポンプ、垂直・水平個別切替(AMC限界、緊急停止、垂直・水平選択、個別選択、車両バッテリー電圧監視の各モニタ)
旋回台部	ブーム旋回、ブーム伸縮、ブーム起伏、ブーム自動格納、アクセル(2速、オートアクセル)、緊急停止(表示灯付)、非常用ポンプ、非常スイッチ、バスケット水平調整、下部優先スイッチ
下部【アウトリガ部】	アウトリガ張出・格納、エンジン始動・停止、アクセル(2速、オートアクセル)、非常用ポンプ、緊急停止(表示灯付)
制御装置	垂直・水平移動装置、起伏・旋回速度制御装置、緩起動・緩停止装置、ストロークエンドクッション装置、バスケット・ブーム自動格納装置、オートアクセル装置(レバー及びスイッチ操作に連動)、アイドリングストップ装置
安全装置	(AMC)過負荷防止装置[ブーム干渉防止機能付、自己診断機能付]、墜落制止用器具用ロープ掛け、フットスイッチ(バスケット部)、操作レバーガード、非常用ポンプ、緊急停止装置(表示灯付)、ジャッキインタロック装置、ブームインタロック装置、アウトリガインジケータ、油圧シリンダロック装置、シフトレバーインタロック装置、パーキングブレーキ警報装置、PTO切り忘れ警報装置、油圧安全弁、水準器
架装対象車	4.0t車クラス

外観図 単位(mm)



27m車体とほぼ同一
コンパクトで機動性UP



*架装車により異なります。