



業界初

# 28mスカイマスター AT-280XTG

準中型7.5T免許で乗れる最大高さ28m!

車両重量  
7.5t未満

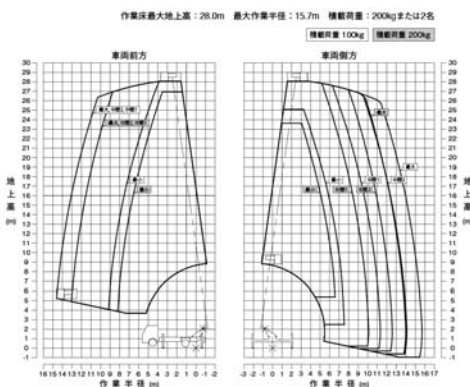
## 充実な機能

- 扉付きバスケットにより乗降が安全
- 大型荷台を標準装備(最大積載量100kg)

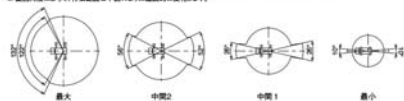
## 特徴

- クラス最大の地上高28.0m
- 3.5T車にて車両総重量7.5T未満を実現  
※準中型免許7.5T未満で、18歳からでも運転可能に
- ボディが小さく、進入性が向上  
※狭い所での超高所作業を実現

### 作業範囲図



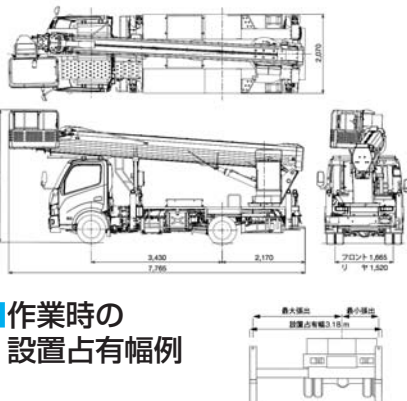
- 注意
- 作業範囲は水平面上におけるもので、ブームのたわみは含まれません。
  - 最大、中間2、中間1、最小はアウトリガの張出幅を示します。
  - 作業範囲は車前方向と車側方向におけるものです。
  - 最大アウトリガの最大、中間2、中間1は車前方向の最大性能、最小張出時は車側方向の最小性能となります。
  - 道路状況によって、作業範囲は下記のように連続的に変化します。



### 仕様

バスケット積載荷重	200kgまたは2名	
最大地上高	28.0m	
最大作業半径	15.7m	
バスケット内寸法(長さ×幅×高さ)	0.7m×1.2m×0.96m	
スイング角度	左97°~右103°	
ブーム長さ	7.10m~26.52m	
ブーム起伏角度	-12°~82°	
アウトリガ張出幅	最大	4.1m
	中間	3.6m、2.84m
	最小	1.83m
最大ジャッキ反力	4,750kg	
架装対象車	3.5t車クラス	

### 外観図 単位(mm) ※架装車により異なります。



### 作業時の 設置占有幅例



27mよりも  
コンパクトで機動性UP

