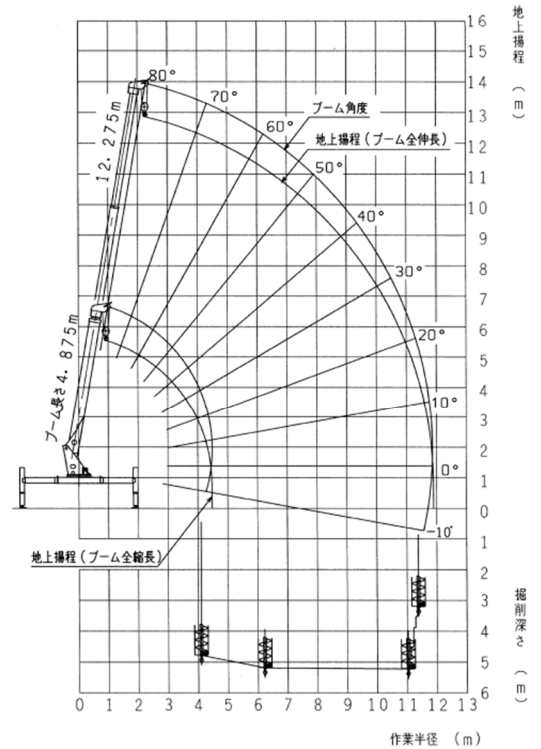




レンタル
します!

6T 建柱車

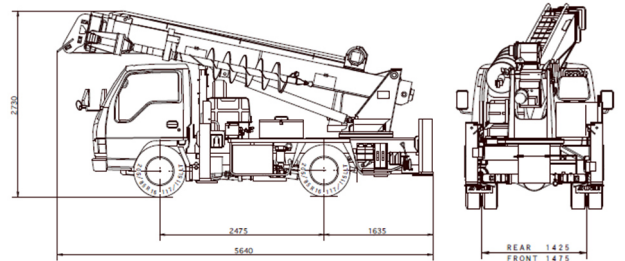
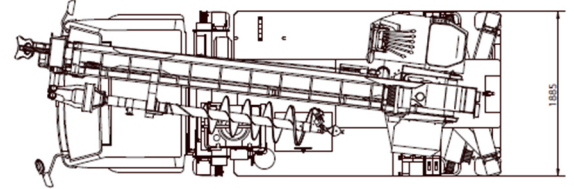
電柱の穴掘り作業に



- 注1. 本図は、ブームのたわみを含まない値です。
- 注2. 本図は、水平堅土上においてジャッキを接地させ、車両を水平にセットした場合を示します。
- 注3. 穴掘作業範囲は車両後方280°です。

仕様

●架装形式・名称		
型式	D50A	
●クレーン装置		
最大定格荷重	2.9t	
クレーン容量	2.9t×3.56m (ブーム前縮～起伏角度最大:アウトリガ最大張出)	
作業半径	0.92～11.80m	
最大地上揚程	12.9m	
●穴掘装置		
作業半径	4.10～11.37m	
最大掘削深さ	5.2m	
穴掘作業範囲	車両後方280° (左140°・右140°)	
掘削穴径	0.45m	
オーガトルク	6,470N・m (660kgf・m)	
●巻上装置		
フック速度	(巻上・巻下) 35m/min (ポンプ2,000rpm時)	
ワイヤロープ	T7×7+6×Fi (29) B種φ10	
素数	2素	
●車両寸法		
全長	5,810mm	
全幅	1,885mm	
全高	2,810mm	
アウトリガ最大張出	前	3,820mm
	後	3,710mm
車両重量	6,830 kg	
車両総重量	7,095 kg	



免許

穴掘建柱車 D50A の運転には、下記の資格が必要です。

穴掘、建柱、抜柱作業に使用する時は、「基礎工事用特別教育修了者」。

荷の吊上げ(荷役)作業に使用する時は、「小型移動式クレーン運転技能講習修了者」。